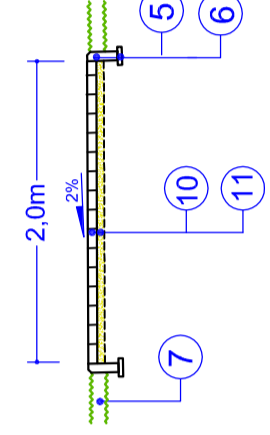
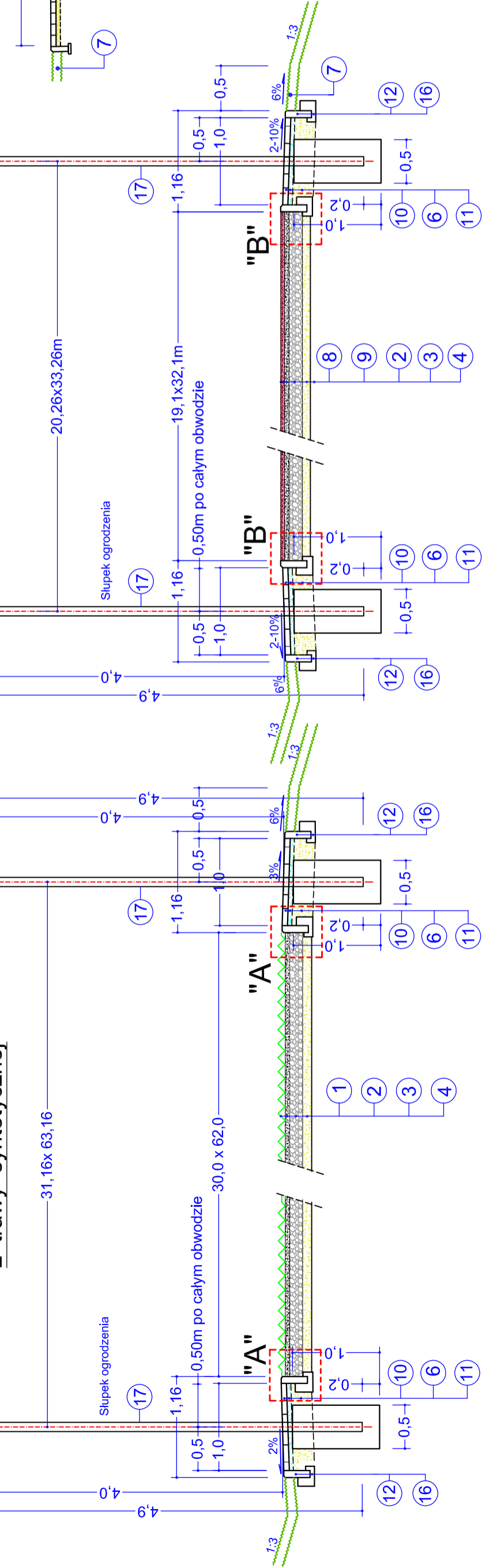


Inwestor: Gmina Gubin o statusie miejskim, ul. Piastowska 24, 66-620 Gubin		nr rys.	5
Autorzy:	Imię i nazwisko:	uprawnienia:	data i podpis:
PROJEKTANT branży drogowej:	mgr inż. Paweł Stefańczyk	67/04/ZG upr. do projekt. bez ograniczeń w specjalności drogowej	06.2008r.
OBIEKT:	ZESPÓŁ BOISK SPORTOWYCH ORLIK 2012.		
ADRES:	Miejscowość GUBIN, ul. KRESOWA Jedn. ewid. Gubin, obręb Nr 7 dz.Nr: 110/3, 85, 111/1, 111/8		
RYСУNEK 1 : 50	PRZEKROJE NORMALNE. SZCZEGÓŁY		

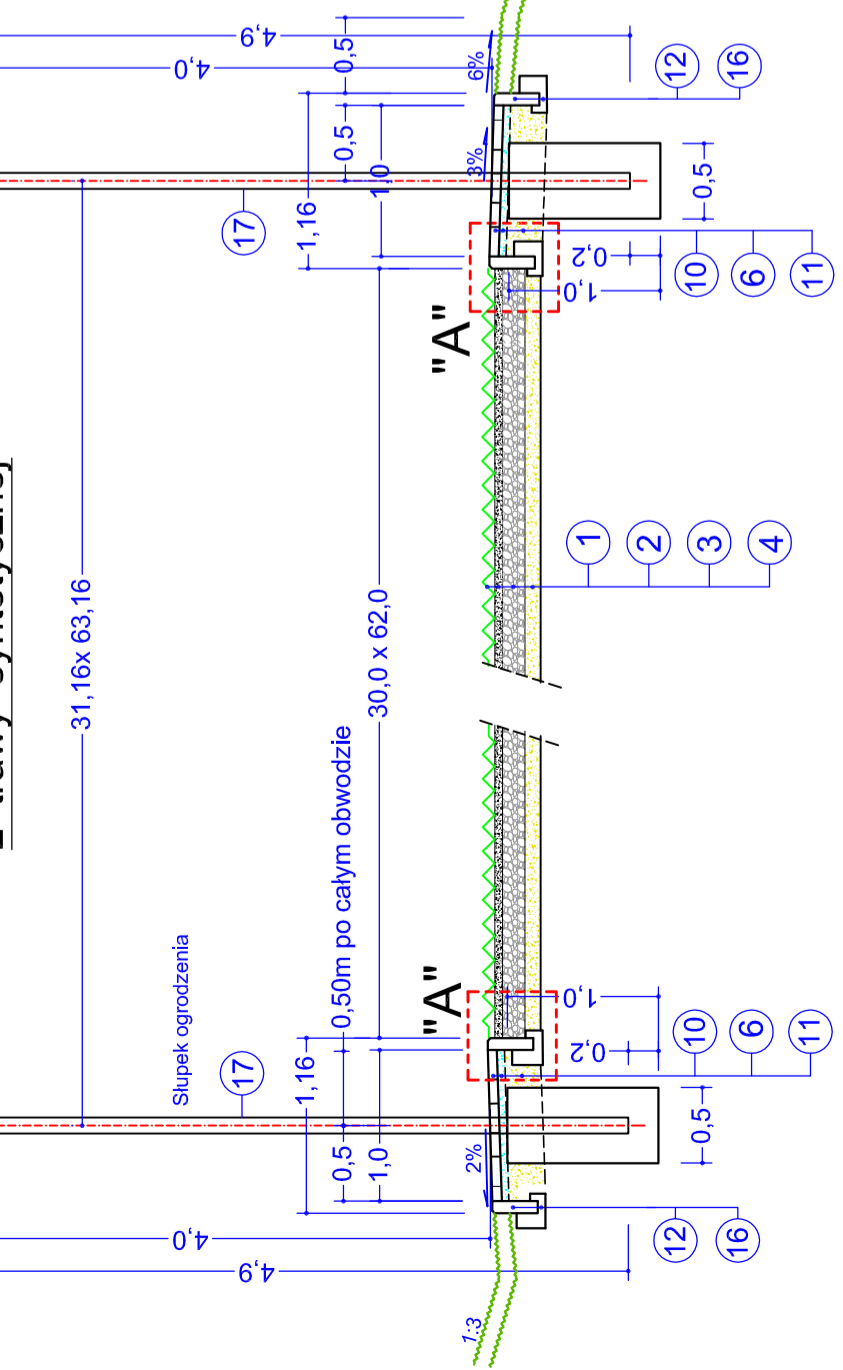
**PRZEKRÓJ NR 3
- PRZEZ CHODNIK**



**PRZEKRÓJ NR 2
PRZEZ BOISKO TARTANOWE**



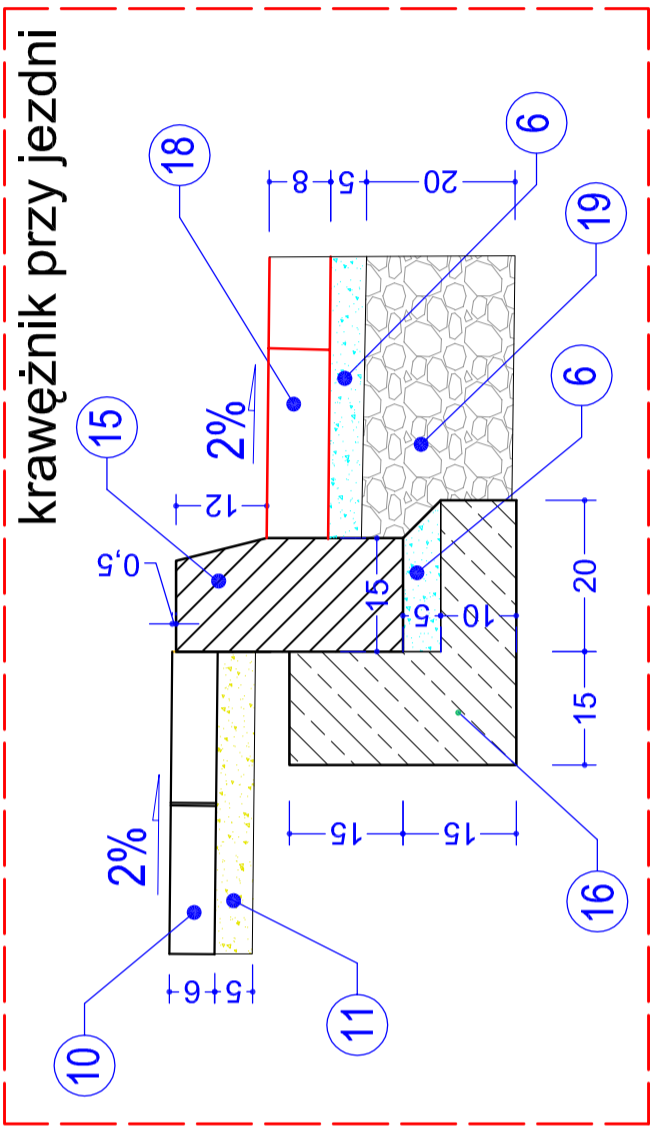
**PRZEKRÓJ NR 1
PRZEZ BOISKO PIŁKARSKIE
z trawy syntetycznej**



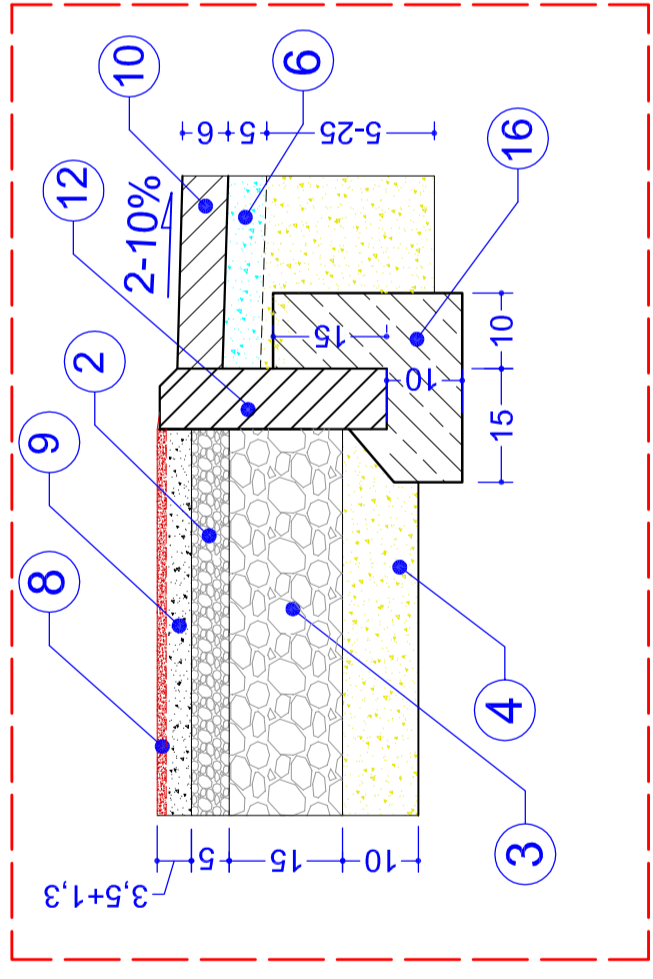
OZNACZENIA:

- syntetyczna trawa o wysokości min. 64mm, wraz z technologicznym wypełnieniem piaskiem oraz granulatem gumowym.
- warstwa wyrównawcza z kruszywa łam. gr. 5cm o uziarnieniu 0,075+5mm,
- podbudowa z kruszywa kam. łamanego gr. 15cm o uziarnieniu 0+31,5mm,
- podsypka piaskowa z piasku średnioziarnistego gr. 10cm,
- obrzeże betonowe 6x20cm,
- podsypka cementowo- piaskowa 1:4, grubość 5cm
- warstwa humusu grubości 10 cm, obsiana mieszaną traw niskich,
- dwuwarstwowa nawierzchnia tartanowa o gr. 11+2 mm,
- elastyczna warstwa nośna gr.35mm: mieszaniny kruszywa kwarcowego i granulatu gumowego połączonego lepiszczem poliuretanowym
- kostka betonowa gr. 6 cm,
- podsypka piaskowa z piasku średnioziarnistego gr. 5cm/25cm,
- obrzeże betonowe 8x30 cm,
- podsypka cementowo - piaskowa 1:4, grub. 5-25cm według szczegółu D
- płytka chodnikowa 25x25x5cm
- krawężnik drogowy 15x30cm
- ława betonowa z betonu B-15, według szczegółu
- słupek ogrodzenia Ø100mm i długości 4,90m
- kostka betonowa na drodze i parkingu grub. 8cm
- podbudowa na drodze i parkingu z kruszywa łamanego 0+31,5mm, gr.20cm

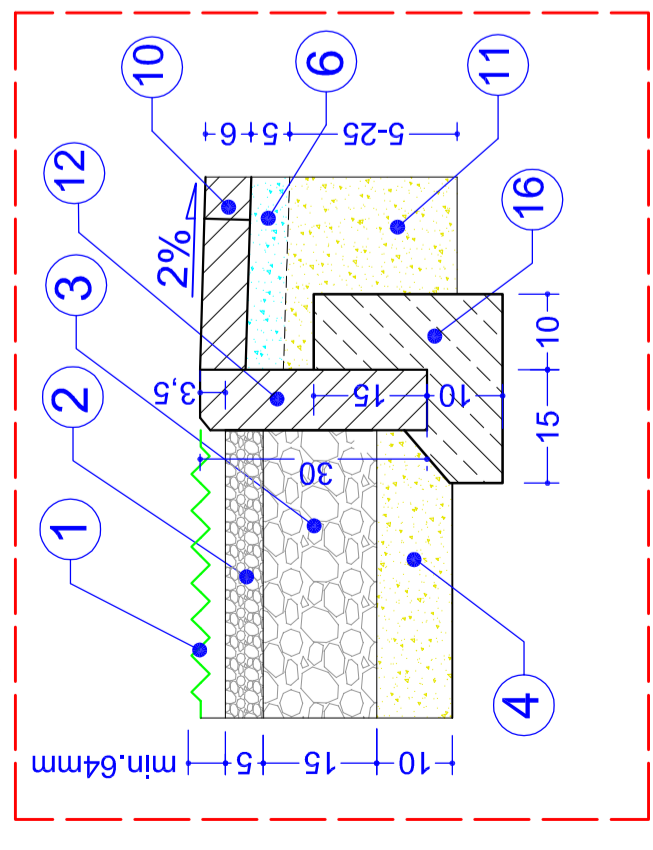
Szczegół "C" skala 1:10,



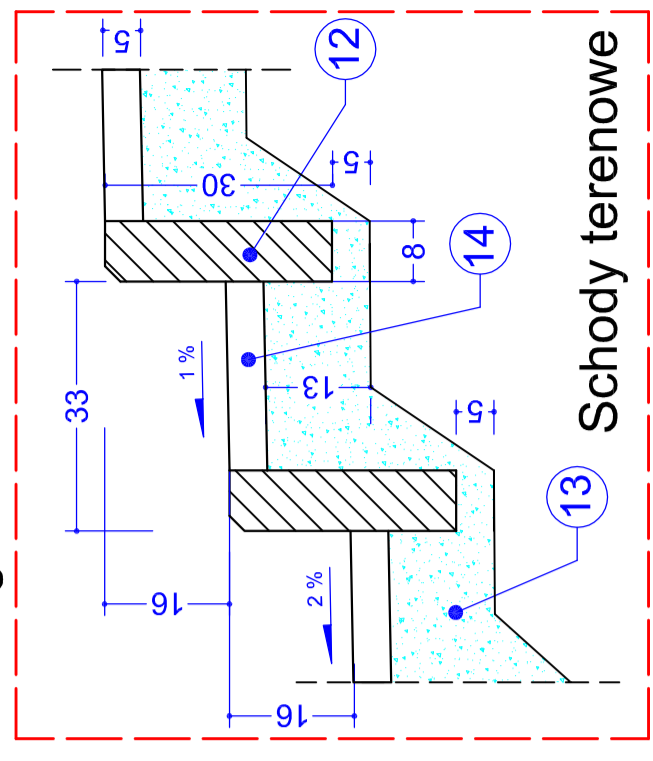
Szczegół "B" skala 1:10



Szczegół "A" skala 1:10



Szczegół "D", skala 1:10



Schody terenowe