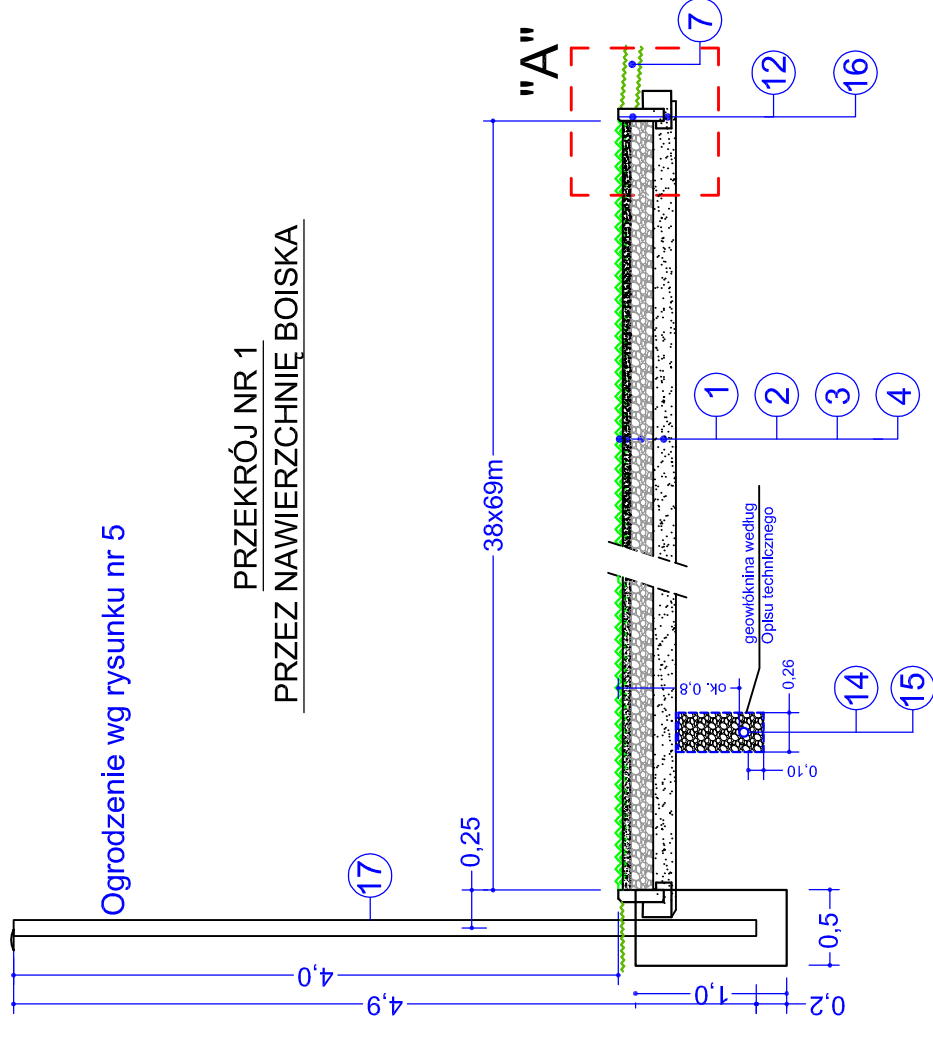
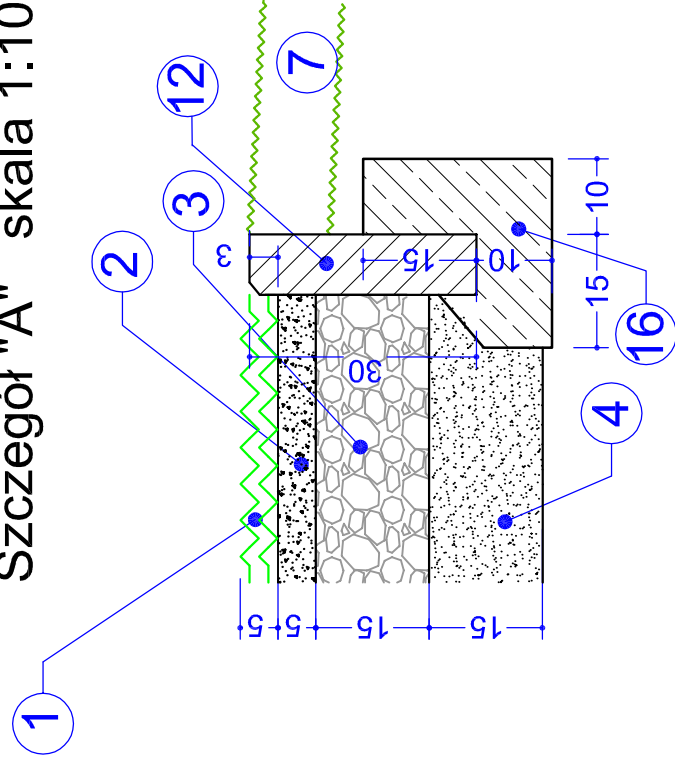


Ogrodzenie wg rysunku nr 5

PRZEKRÓJ NR 1
PRZEZ NAWIERZCHNIĘ BOISKA



Szczegół "A" skala 1:10



OZNACZENIA:

- 1 - syntetyczna trawa gr. 50mm, wraz z technologicznym wypełnieniem (piasek + granulaty)
- 2 - warstwa wyrównawcza z kłińca łamanego gr. 5 cm o uziarnieniu 0,075 / 5 mm,
- 3 - podbudowa z kruszywa kamiennego gr. 15 cm o uziarnieniu 0/31,5 mm,
- 4 - podsypka piaskowa z piasku średnioziarnistego gr. 15 cm,
- 5 - obrzeże betonowe 6x20 cm,
- 6 - podsypka cementowo - piaskowa 1:4 grubości 5 cm,
- 7 - warstwa humusu grubości 10 cm, obsiana mieszaną traw niskich,
- 8 - dwuwarstwowa nawierzchnia tartanowa typu CONIPUR SP o gr. 13+2 mm,
- 9 - elastyczna warstwa nośna typu CONIPUR ET o gr. 20 mm,
- 10 - kostka betonowa gr. 6 cm,
- 11 - podsypka piaskowa z piasku średnioziarnistego gr. 5 cm,
- 12 - obrzeże betonowe 8x30 cm,
- 13 - podsypka cementowo - piaskowa 1:4,
- 14 - rura drenarska $\Phi 75 / 65$ mm z filtrem,
- 15 - obsypka filtracyjna żwirowa, zawinięta w geowłókninę
- 16 - ława betonowa B-15
- 17 - słupek ogrodzenia długości 4,9m osadzony w fundamencie 0,5x0,5x1,0m

Biuro Usług Drogowych, ul.C.K. Norwida 2, 66-600 Krosno Odrzańskie			
Autorzy:	Imię i nazwisko:	uprawnienia:	data i podpis: nr egz.
PROJEKTANT:	mgr inż. Paweł Stefańczyk	67/04/ZG upr. bez ogr. w specjalności drogowej	05.2006r.
OBIEKT:	Obiekty sportowe wraz z infrastrukturą towarzyszącą przy Zespole Szkół Nr 1 w Gubinie - obiekty sportowe		
ADRES:	Miasto Gubin, ul.Raclawicka 2, dz. 180/1, 196		
SKALA 1: 50	PRZEKROJE NORMALNE		nr rys. 2
DATA:05/2006r			