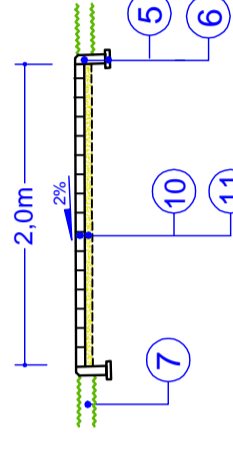
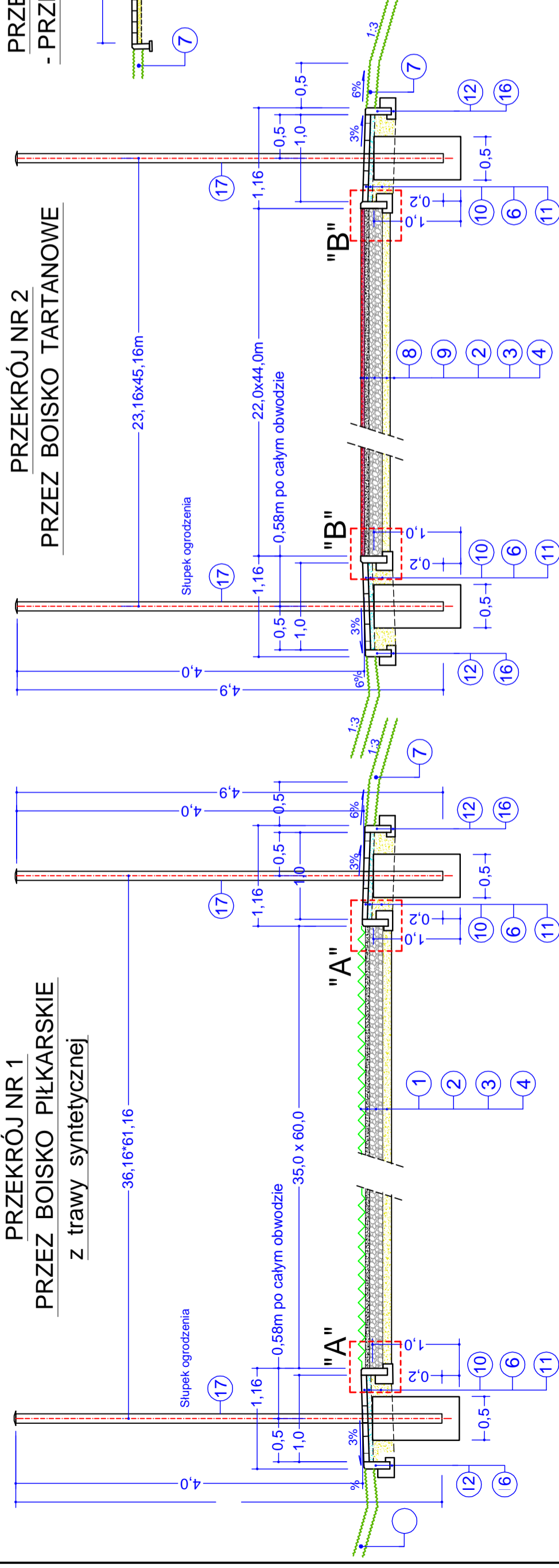


Biurow Usług Drogowych, ul.C.K. Norwida 2, 66-600 Krosno Odrzańskie		nr egz.	
Autorzy:	imię i nazwisko:	uprawnienia:	data i podpis:
PROJEKTANT:	mgr inż. Paweł Stefańczyk	67/04/ZG	06.2009r.
		upr. bez ogr. w specjalności	drogowej
OBIEKT:	Obiekty sportowe wraz z infrastrukturą towarzyszącą przy SP Nr 2 w Gubinie		
ADRES:	Miasto Gubin, ul. Świerczewskiego 2, dz. 333/1 oraz 335/5		
SKALA 1:50	PRZEKROJE NORMALNE		
DATA:03/2009r	ETAP 1: Rysunek zamienny		

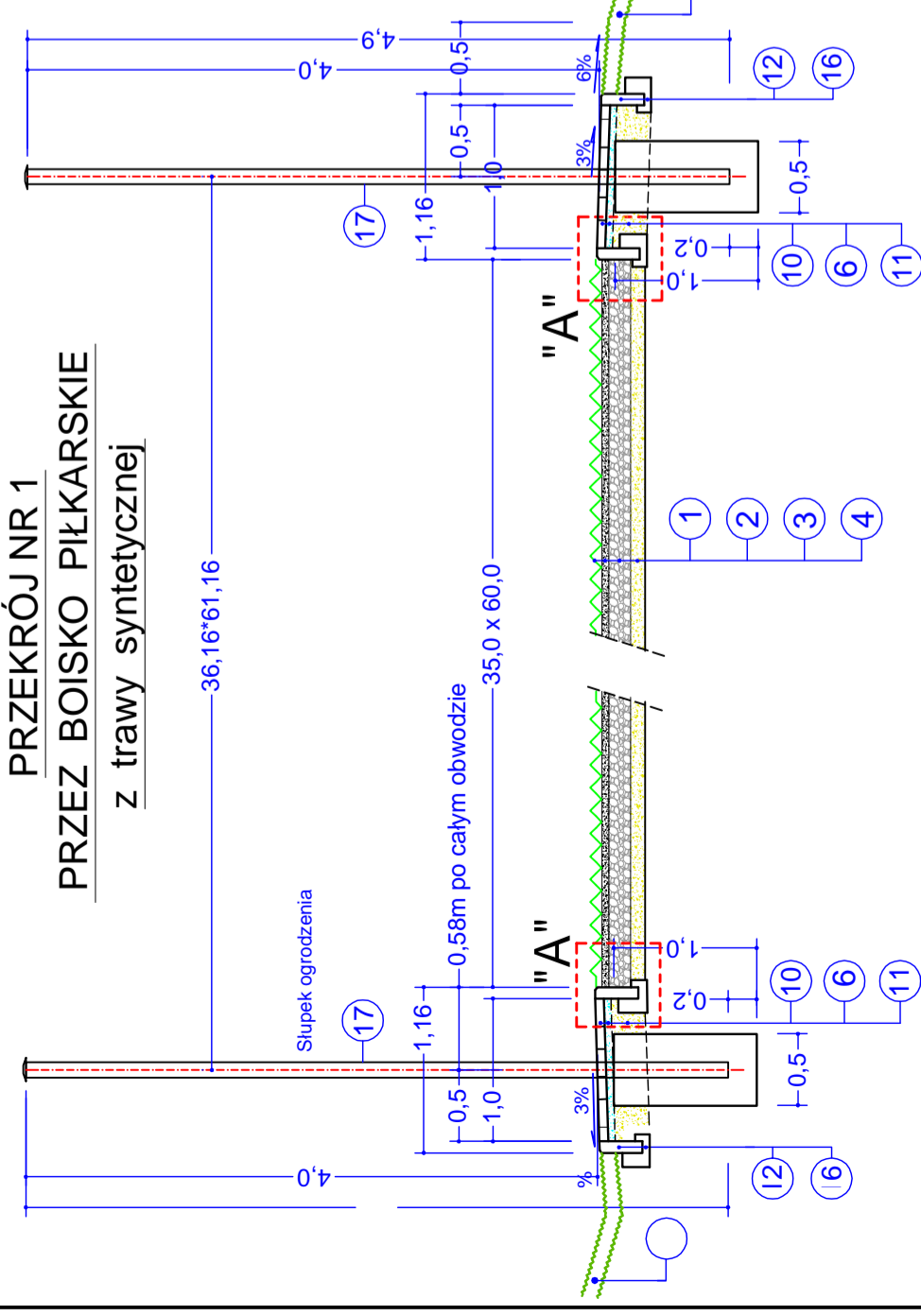
PRZEKRÓJ NR 3 - PRZEZ CHODNIK



PRZEKRÓJ NR 2 PRZEZ BOISKO TARTANOWE



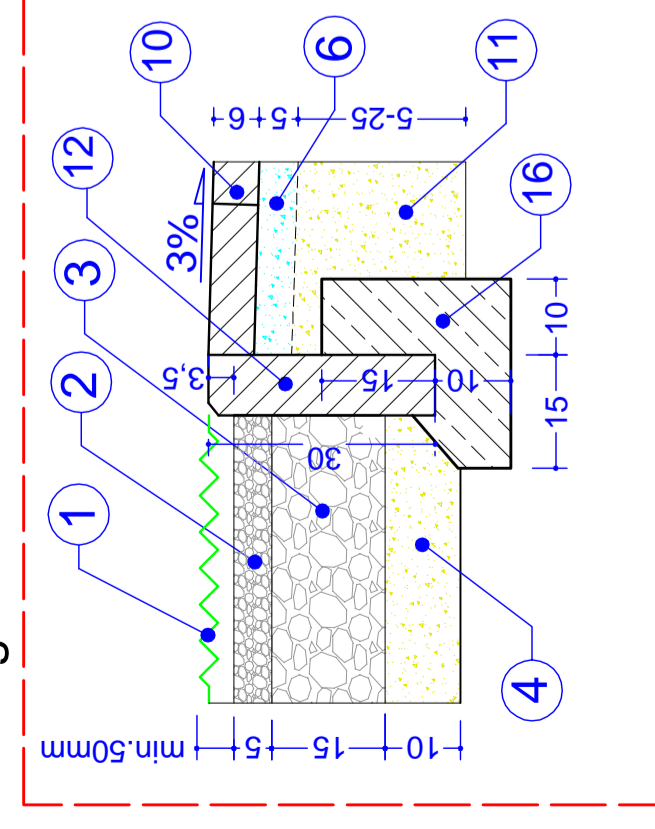
PRZEKRÓJ NR 1 PRZEZ BOISKO PIŁKARSKIE z trawy syntetycznej



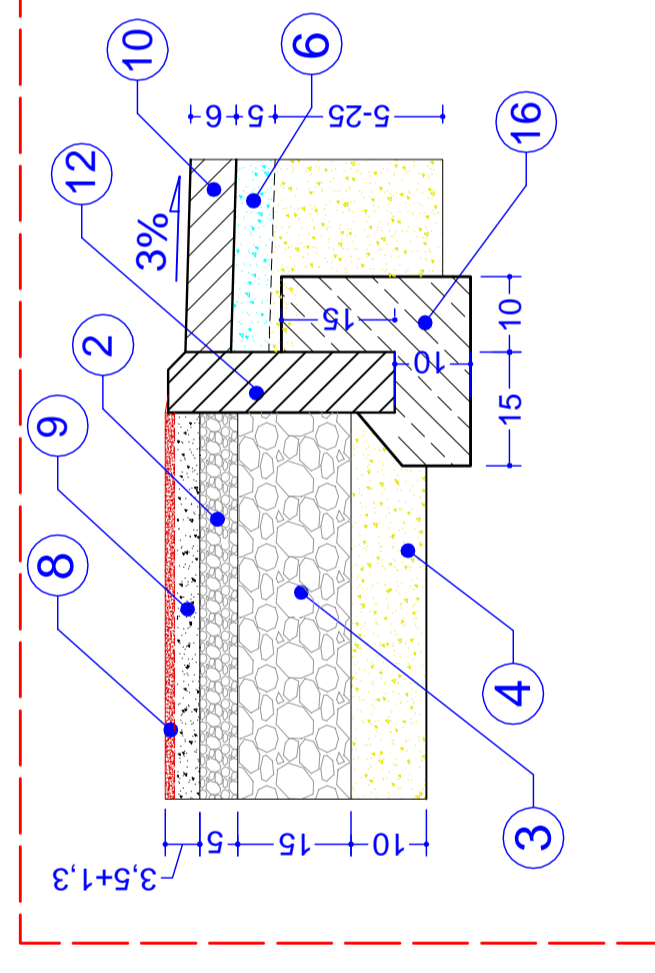
OZNACZENIA:

- 1 - syntetyczna trawa o wysokości min. 50mm, wraz z technologicznym wypełnieniem piaskiem oraz granulatem gumowym.
- 2 - warstwa wyrównawcza z kruszywa łam. gr. 5cm o uziarnieniu 0,075 ÷5mm,
- 3 - podbudowa z kruszywa kam. łamanego gr.15cm o uziarnieniu 0 ÷31,5mm,
- 4 - podsypka piaskowa z piasku średnioziarnistego gr.10cm,
- 5 - obrzeże betonowe 6x20cm,
- 6 - podsypka cementowo- piaskowa 1:4, grubość 5cm
- 7 - warstwa humusu grubości 10 cm, obsiana mieszaną traw niskich,
- 8 - dwuwarstwowa nawierzchnia tartanowa o gr. 1+2 mm,
- 9 - elastyczna warstwa nośna gr.35mm: mieszaniny kruszywa kwarcowego i granulatu gumowego połączonego lepiszczem poliuretanowym
- 10 - kostka betonowa gr. 6 cm,
- 11 - podsypka piaskowa z piasku średnioziarnistego gr. 5cm/25cm,
- 12 - obrzeże betonowe 8x30 cm,
- 13 - podsypka cementowo - piaskowa 1:4, grub. 5-25cm według szczegółu D
- 14 - płytka chodnikowa 25x25x5cm
- 15 - krawężnik drogowy 15x30cm
- 16 - ława betonowa z betonu B-15, według szczegółu
- 17 - słupek ogrodzenia Ø100mm i długości 4,90m
- 18 - kostka betonowa na drodze i parkingu grub. 8cm
- 19 - podbudowa na drodze i parkingu z kruszywa łamanego 0 ÷31,5mm, gr.20cm

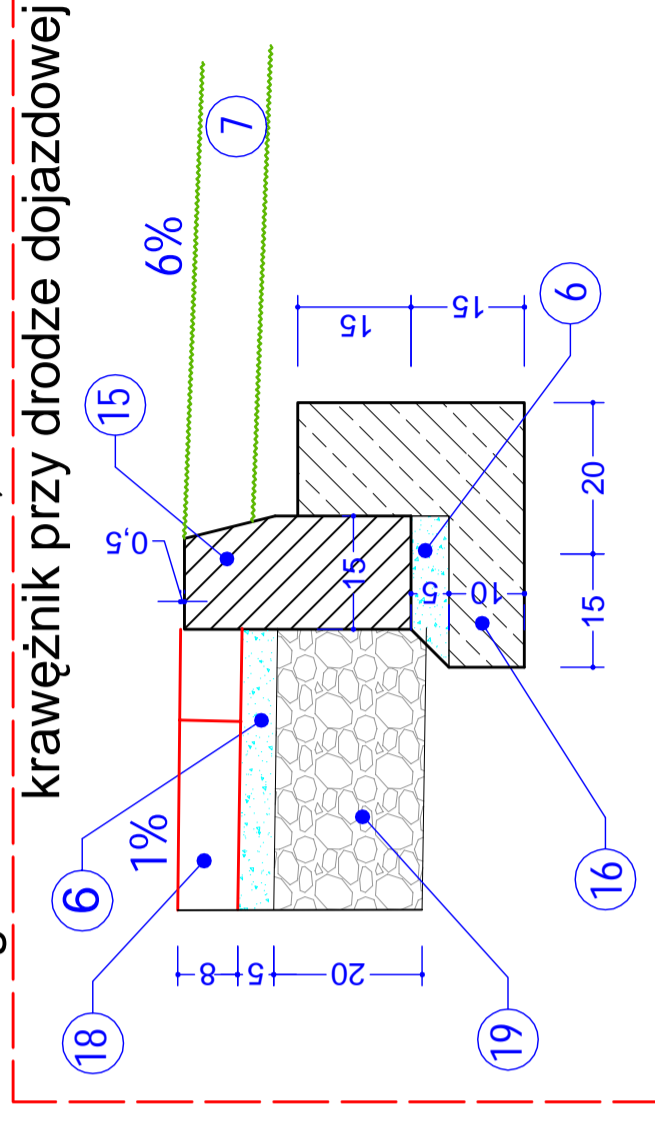
Szczegół "A" skala 1:10



Szczegół "B" skala 1:10



Szczegół "C" skala 1:10,



krawężnik przy drodze dojazdowej