

## PROJEKT BUDOWLANY

**Budowa gminnej drogi wewnętrznej od drogi woj. nr 286 do działki nr 260/5  
łącznie z budową sieci wodociągowej, kanalizacji sanitarnej oraz oświetlenia**

na który składają się 4 tomy:

- Tom 1 - Projekt Zagospodarowania Terenu
- Tom 2 - Projekt Architektoniczno-budowlany - Branża Drogowa
- Tom 3 - Projekt Architektoniczno-budowlany - Branża Sanitarna
- Tom 4 - Projekt Architektoniczno-budowlany - Branża Elektryczna

### TOM 3: BRANŻA SANITARNA

<b>OBIEKT</b> Kategoria XXVI	<b>Budowa gminnej drogi wewnętrznej od drogi woj. nr 286 do działki nr 260/5 łącznie z budową sieci wodociągowej, kanalizacji sanitarnej oraz oświetlenia</b>
<b>ADRES</b>	Powiat Krośnieński, Jedn. ewid. Gubin miasto 080201_1 Obręb 0009, dz.nr: 163, Obręb 0010 dz. nr: 244/1, 245/1, 246/2, 260/6
<b>BRANŻA</b>	Sanitarna.
<b>INWESTOR</b>	Gmina Gubin o statusie miejskim, ul.Piastowska 24, 66-620 Gubin
<b>PODSTAWA</b>	Umowa nr 10/2017 z dn. 01.03.2017r

Autorzy Projektu		Imię i Nazwisko	Uprawnienia	Podpis
branża sanitarna	Projektant	mgr inż. Bartosz Chrastek	<b>LBS/0023/PWOS/10</b> upr. do projekt. i kier. robot. bez ograniczeń w spec. Instalacyjnej w zakr. sieci wod.-kan., gaz. i ciepłych	06-2017r 
	Sprawdzający	mgr inż. Wiesław Kudowicz	<b>NR 80/75/ZG</b> upr. do projektowania w spec. instalacyjno-inżynieryjnej w zakresie sieci wodociąg., kanalizacyjnych, ciepłych	06-2017r 

Krosno Odrzańskie, czerwiec 2017r

## SPIS TREŚCI

A) Część Opisowa. Opis Techniczny	str. 3
B) Informacja BIOZ	str. 10
C) Część Rysunkowa:	str. 11

LP.	NAZWA RYSUNKU	SKALA	STRONA
Rys. Nr S-1	PLAN SYTUACYJNY	1:500	12
Rys. Nr S-2	PROFIL KANALIZACJI SANITARNEJ	1:100/500	13
Rys. Nr S-3	PROFIL WODOCIĄGU	1:100/500	14

# **A) CZĘŚĆ OPISOWA**

## **1. DANE WYJŚCIOWE.**

1.1. Inwestor:

Gmina Gubin o statusie miejskim, ul.Piastowska 24, 66-620 Gubin

1.2. Użytkownik:

Gmina Gubin o statusie miejskim, ul.Piastowska 24, 66-620 Gubin

1.3. Podstawa opracowania:

1.3.1. Umowa z Inwestorem nr 10/2017 z dn. 01.03.2017r

Projektanci:

- branża drogowa – mgr inż. Paweł Stefańczyk
- branża sanitarna – mgr inż. Bartosz Chrastek
- branża elektryczna – mgr inż. Leon Rózcza

1.3.2. Mapa do celów projektowych w skali 1:500.

1.3.3. Pomiary uzupełniające wykonane we własnym zakresie.

1.3.4. Ustawa Prawo Budowlane i związane przepisy.

1.4. Nazwa i adres inwestycji:

„Budowa gminnej drogi wewnętrznej od drogi woj. nr 286 do działki nr 260/5 łącznie z budową sieci wodociągowej, kanalizacji sanitarnej oraz oświetlenia”

1.5. Adres: Powiat Krośnieński, Jedn. ewid. Gubin miasto 080201\_1

Obręb 0009, dz.nr: 163, Obręb 0010 dz. nr: 244/1, 245/1, 246/2, 260/6

1.6. Decyzja ZDW-ZG-WDiM-530-4/15 dn. 01.23.2017r - zezwalająca na lokalizację zjazdu publicznego z dr.woj nr 286

1.7. Uzgodnienia z Inwestorem,

1.8. Uzgodnienia branżowe,

## **2. PRZEDMIOT INWESTYCJI**

Projekt obejmuje budowę gminnej drogi dojazdowej o długości 228,25m od zjazdu publicznego z drogi woj. nr 286 na działce nr 209/2 po str. lewej w km 2+680.00 - do działki 260/5, na której projektuje się zakład produkcyjno magazynowy TVG sp. z o.o.

Jednocześnie wzdłuż projektowanej gminnej drogi wewnętrznej projektuje się budowę sieci wodociągowej PE160mm, kanalizacji sanitarnej PVC315mm, oraz oświetlenia drogi. Projektowane sieci sanitarne włączone będą do istniejących sieci miejskich znajdujących się po drugiej stronie dr. woj. Nr 286.

Granica opracowania stanowi granica pomiędzy działkami nr 260/6 i 260/5

### **3. STAN ISTNIEJĄCY.**

Na przedmiotowym odcinku droga wojewódzka znajduje się na poza granicami granicy miasta Gubin. Brak otaczającej zabudowy. W otoczeniu inwestycji znajdują się wyłącznie pola łąki oraz nieużytki.

Droga wojewódzka nr 286 posiada pas drogowy szerokości 21m w której zabudowano jezdnię o szerokość 6.30m z nawierzchnią bitumiczną w dobrym stanie oraz ziemnymi poboczami i rowami odprowadzającymi wody opadowe poprzez rowy przydrożne i dalej melioracyjne w kierunku wschodnim.

W otoczeniu projektowanej drogi według mapy - stwierdzono obecność sieci telekomunikacyjnych, wodociągowych oraz kanalizacyjnych.

Z istniejących sieci sanitarnych (wodociąg kanalizacja sanitarna) ulokowanych po prawej stronie drogi wojewódzkiej na dz. nr 163 planuje się wykonanie rozbudowy sieci dla podłączenia mediów do projektowanego zakładu na dz. 260/5. Inwestor zakładu w oparciu o złożony wniosek otrzymał warunki na przyłączenie do sieci miejskiej od PUM sp. z o.o. wodociągu oraz kanalizacji sanitarnej.

Odprowadzenie wód opadowych z terenu na którym projektuje się drogę wewnętrzną odbywa się do naturalnych niecek i zaniżeń terenu oraz do rowu znajdującego się na działkach 246/1, 246/2, 246/3.

Fotografia terenu inwestycji z 2015r (widok z drogi wojewódzkiej)



#### **4. STAN PROJEKTOWANY.**

Przed budową drogi wewnętrznej należy wykonać roboty branży sanitarnej polegające na budowie sieci zasilających zakład produkcyjno-magazynowy, w szczególności wodociąg PE160mm, kanalizację sanitarną PVC-U 315mm. Obie sieci sanitarne należy dołączyć do istniejących sieci znajdujących się po przeciwnej stronie drogi wojewódzkiej, na działce Inwestora nr 163, w związku z czym wymagane jest wykonanie przecisków pod korpusem drogi wojewódzkiej dla wszystkich wymienionych sieci branży sanitarnej. Rozwiązania tych sieci i ich przecisków w granicach dr. wojewódzkiej zawarto w odrębnym opracowaniu pn: „Budowa zjazdu publicznego z dr.woj. Nr 286 w km 2+680 str. lewa dz. nr ewid. 209/2 – na drogę gminną wewnętrzną na dz. nr 244/1, łącznie z budową sieci wodociągowej oraz kanalizacji sanitarnej”

Warunki gruntowe: wiosną bieżącego roku podczas prac naprawczych sieci wodociągowej na dz. 163 stwierdzono na głębokości ok. 1.2 do 1.3m pod terenem poziom wód gruntowych o intensywnym napływie wód podziemnych, wymagający zdecydowanego pompowania napływających wód opadowych.

Karty odwiertów geotechnicznych:

LAZURYT Andrzej Hubert Dychów 48/3			<b>KARTA OTWORU GEOTECHNICZNEGO</b> <b>13</b>				Zał.Nr: Wiertnica: Udarowa			
Miejscowość: Gubin Gmina: Gubin Powiat: Krosno Odrzańskie Województwo: lubuskie			Objekt: Otwór sprawdzający Inwestor: Urząd Miasta Gubin Wiercenie: LAZURYT Andrzej Hubert Dozór geol.: mgr Wojciech Hubert			System wiercenia: Mechaniczny				
						Rzędna:				
						Skala 1 : 50		Data wiercenia:		
1	2	3	4	5	6	7	8	9	10	11
Głębokość zwiędziadła wody [m.p.p.t.]	Stratygrafia	Profil litologiczny [m]	Przelot [m]	Opis litologiczny			Symbol gruntu	Warstwa geotechniczna	Wilgotność	Stan gruntu
						gleba	Gb			
			1.00		1.00	piasek średni, szary z domieszką cząstek organicznych	Ps(+H)	I	nw	ln
			4.30		4.30	pył, szary	Π	IV	w	tpl
			5.00		5.00					

LAZURYT Andrzej Hubert Dychów 48/3			<b>KARTA OTWORU GEOTECHNICZNEGO</b> <b>12</b>				Zał.Nr: Wiertnica: Udarowa			
Miejscowość: Gubin Gmina: Gubin Powiat: Krosno Odrzańskie Województwo: lubuskie			Objekt: Otwór sprawdzający Inwestor: Urząd Miasta Gubin Wiercenie: LAZURYT Andrzej Hubert Dozór geol.: mgr Wojciech Hubert				System wiercenia: Mechaniczny			
							Rzędna:			
							Skala 1 : 50		Data wiercenia:	
1	2	3	4		6	7	8	9	10	11
			5							
			[m]		[m]					
			[m.p.p.t]							
			Stratygrafia							
			Profil litologiczny							
			Przelot							
			Opis litologiczny							
			Symbol gruntu							
			Wierstwa geotechniczna							
			Wilgotność							
			Stan gruntu							
			Głębokość zwierciadła wody							
			Czwartorzęd							
			Czwartorzęd							
			2.00							
			1.0		0.80	gleba	Gb			
			2.0			piasek średni, szary				
			3.0				Ps	I	nw	In
			4.0							
			5.0		4.60	pył, szary	Π	IV	w	tpl
			5.00		5.00					

LAZURYT Andrzej Hubert Dychów 48/3			<b>KARTA OTWORU GEOTECHNICZNEGO</b> <b>11</b>				Zał.Nr: Wiertnica: Udarowa			
Miejscowość: Gubin Gmina: Gubin Powiat: Krosno Odrzańskie Województwo: lubuskie			Objekt: Otwór sprawdzający Inwestor: Urząd Miasta Gubin Wiercenie: LAZURYT Andrzej Hubert Dozór geol.: mgr Wojciech Hubert				System wiercenia: Mechaniczny			
							Rzędna:			
							Skala 1 : 50		Data wiercenia:	
1	2	3	4		6	7	8	9	10	11
			5							
			[m]		[m]					
			[m.p.p.t]							
			Stratygrafia							
			Profil litologiczny							
			Przelot							
			Opis litologiczny							
			Symbol gruntu							
			Wierstwa geotechniczna							
			Wilgotność							
			Stan gruntu							
			Głębokość zwierciadła wody							
			Czwartorzęd							
			Czwartorzęd							
			2.00							
			2.5							
			1.0		0.50	gleba	Gb			
			2.0			głina piaszczysta, żółto-brązowa				
			3.0		2.50	piasek gruby, szary	Gp	V	w	tpl
			4.0				Pr	I	nw	In
			5.0		4.00	pył, szary	Π	IV	w	tpl
			5.00		5.00					

#### **4.1. WODOCIĄG**

W ramach przedmiotowej inwestycji nowo proj. sieć wodociągową PE Ø160mm należy włączyć w węźle W1 (istn. wodociąg 225mm) zlokalizowanym ok. 190cm od granicy pasa drogi wojewódzkiej - ulica Legnicka, na dz. Inwestora nr 163. Sieć wodociągową przewiduje się wykonać z rur PE 100 SDR 11 PN 16 o średnicy Ø160mm. Sieć wodociągową przewiduje się uzbroić w zasuwę odcinającą oraz hydrant p.poż. nadziemny DN100. Wszystkie rury będą łączone poprzez zgrzewanie doczołowe lub elektrooporowe. Ponadto proj. odcinek sieci wodociągowej będzie przebiegał pod rowem melioracyjnym. Odcinek ten należy wykonać przeciskiem i należy zastosować na wodociągu rurę ochronną stalową o średnicy 305mm o długości 7,0m. Na zakończeniach rury osłonowej należy zamontować manszety. Na rurze przewodowej należy zamontować na odcinku rury osłonowej płozy o wysokości 40mm w rozstawie co 1,0m i dodatkowo na końcówkach przy manszetach.

Przejście nowo projektowaną rurą wodociągową pod istniejącą drogą wojewódzką (ul. Legnicka) zostało opracowane według odrębnej dokumentacji projektowej.

Specyfikacja całego projektowanego wodociągu z podziałem na dokumentacje w (w pasie drogi wojewódzkiej wg odrębnego opracowania):

Lp	Wyszczególnienie	Cały wodociąg	W pasie drogi woj. nr 286	Droga dojazdowa
1	PE 100 SDR 11 PN 16 Ø160mm	254,55m	20,9m	233,65m
2	PE 100 SDR 11 PN 16 Ø110mm	3,50m		3,50m
3	Hydrant nadziemny DN100	1szt		1szt
4	Przecisk rurą ochronną stalową 305mm	25m	18m	7m

#### **4.2. KANALIZACJA SANITARNA.**

W ramach przedmiotowej inwestycji nowo proj. kanalizację sanitarną należy włączyć za pośrednictwem nowo proj. studni betonowej 1200mm (ozn. S1) do istniejącej kanalizacji sanitarnej 315mm. Kanalizację sanitarną projektuje się z rur PVC 315mm litych SN8.

Podobnie jak w przypadku wodociągu kanalizacja sanitarna zaczyna się na gruncie inwestora na dz. 163 potem przebiega pod drogą wojewódzką (odrębne opracowanie) a następnie w pasie gminnej drogi dojazdowej do dz. 260/5.

Przejście nowo projektowaną kanalizacją sanitarną pod istniejącym rowem należy wykonać przeciskiem i należy zastosować na kanalizacji sanitarnej rurę ochronną stalową o średnicy 573mm o długości 7,0m. Na zakończeniach rury osłonowej należy zamontować manszety. Na rurze przewodowej należy zamontować na odcinku rury osłonowej płozy o wysokości 40mm w rozstawie co 1,0m i dodatkowo na końcówkach przy manszetach.

Specyfikacja całej projektowanej kanalizacji sanitarnej z podziałem na dokumentację (w pasie drogi wojewódzkiej wg odrębnego opracowania):

Lp	Wyszczególnienie	Cała kanalizacja sanitarna	W pasie drogi woj. nr 286	Droga dojazdowa
1	PVC-U klasa SN8 Ø315mm	255,90m	20,90m	235,00m
2	Studnie betonowe 1200mm	7szt	0szt.	7szt
3	Przecisk rurą ochronną stalową 573mm	25m	18m	7m

## **5. INNE INFORMACJE.**

5.1. Działki nr 163, 244/1, 245/1, 246/2, 260/6 - na których znajdują się projektowane obiekty budowlane, nie są wpisane do rejestru zabytków.

Na przedmiotowych działkach oraz w otoczeniu planowanej inwestycji nie stwierdzono obiektów przyrodniczych oraz obiektów zabytkowych chronionych prawem.

5.2. Przedmiotowy teren nie leży w granicach eksploatacji górniczej.

5.3. Przedmiotowy teren na którym projektuje się inwestycję - nie znajduje się w granicach obszaru Natura 2000. Najbliższy obszar: Dąbrowy Gubińskie znajduje się w odległości większej niż 3km.

5.4. Informacja i dane o charakterze i cechach istniejących i przewidywanych zagrożeń dla środowiska oraz higieny i zdrowia użytkowników projektowanych obiektów budowlanych i ich otoczenia w zakresie zgodnym z przepisami odrębnymi: Nie stwierdzono zagrożeń dla środowiska oraz higieny i zdrowia użytkowników wodociągów oraz kanalizacji sanitarnej zabudowanych w pasie gminnej wewnętrznej.

5.5. Kategoria obiektu budowlanego: XXVI.

5.6. Informacja o obszarze oddziaływania obiektu.

Budowa sieci wodociągowej oraz kanalizacji sanitarnej - nie wpłynie w istotny sposób na zmianę zakresu oddziaływania projektowanego obiektu na istniejące otoczenie obiektu znajdującego się na działkach przylegających do inwestycji w zakresie charakteru i funkcji tego terenu, albowiem projektowane elementy są



zgodne z planowanym sposobem korzystania z przedmiotowego terenu. Sieci sanitarne zapewnią wodę i odbiór ścieków butowych z terenów strefy przemysłowej, stwarzając dodatkowe możliwości inwestycyjne otaczającym terenom.

5.7. Przed przystąpieniem do robót zawiadomić wszystkie strony zgodnie z warunkami decyzji oraz uzgodnień branżowych.

5.8. Znajdującemu się w poboczu kabel telkomunikacyjny należy osłonić za pomocą dwudzielnej rury osłonowej o średnicy ok. 80mm, takiej jak AROT A83PS lub odpowiadającej.

5.9. Roboty prowadzić zgodnie z zasadami sztuki budowlanej

## **6. URZĄDZENIA OBCE. WŁADAJĄCY TERENEM INWESTYCJI.**

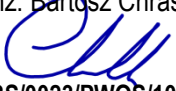

Tereny pod projektowaną drogą gminną oraz sieciami, jak również miejsce włączenia projektowanych sieci do istniejących należą do Inwestora – Gminy Gubin o statusie miejskim i są to działki:

- w obrębie 0009 nr: 163
- w obrębie 0010 nr: 244/1, 245/1, 246/2, 260/6

Dokonano uzgodnień branżowych z właścicielami infrastruktury znajdującej się w otoczeniu zjazdu, w wyniku których stwierdzono bezkolizyjność projektowanych robót związanych z budową drogi dojazdowej i projektowanych sieci - z istniejącym uzbrojeniem terenu.

Wszystkie roboty należy prowadzić zachowując zasady sztuki budowlanej, odpowiednich aktualnych norm oraz z zachowaniem wszelkich warunków oraz rygorów określonych w decyzjach oraz uzgodnieniach branżowych.

Krosno Odrz. 06 - 2017r, opracowali:

branża sanitarna	
projektant mgr inż. Bartosz Chrastek  LBS/0023/PWOS/10 upr. do projekt. i kier. robot. bez ograniczeń w spec. instalacyjnej w zakresie sieci wod.-kan., gazowych i ciepłych	Sprawdzający mgr inż. Wiesław Kudowicz  NR 80/75/ZG7 uprawnienia do projektowania w specjalności instalacyjno-inżynierskiej w zakresie sieci wodociągowych, kanalizacyjnych, ciepłych

## **D) INFORMACJA BEZPIECZEŃSTWA I OCHRONY ZDROWIA**

Zgodnie z obowiązującym Prawem Budowlanym oraz Rozporządzeniem Ministra Infrastruktury z dnia 23 czerwca 2003 r. w sprawie informacji dotyczącej bezpieczeństwa i ochrony zdrowia oraz planu bezpieczeństwa i ochrony zdrowia, kierownik budowy jest obowiązany sporządzić lub zapewnić sporządzenie planu BIOZ w oparciu o niniejszą informację. Plan bezpieczeństwa i ochrony zdrowia powinien zawierać:

- 1) stronę tytułową;
- 2) część opisową;
- 3) część rysunkową, w przypadku gdy:
  - a) w trakcie budowy wykonywany będzie przynajmniej jeden z rodzajów robót budowlanych wymienionych w art. 21a ust.2, ustawy z dnia 7 lipca 1994 r. - Prawo budowlane,
  - b) wykonywane roboty budowlane mają trwać dłużej niż 30 dni roboczych i jednocześnie zatrudnionych będzie co najmniej 30 pracowników lub pracochłonność wykonywanych robót przekraczać będzie 500 osobodni.

### **1. Zakres robót całego zamierzenia budowlanego oraz kolejność realizacji.**

- 1.1. Wykonanie koryta ziemnego oraz odwóz gruntu z koryta.
- 1.2. Wykoanie wykopu oraz ułożenie przepustu oraz zasypianie przepustu.
- 1.3. Wykonanie podbudowy zasadniczej z kruszywa łamanego.
- 1.4. Wykonanie dwóch warstw nawierzchni bitumicznej oraz roboty wykończeniowe.

### **2. Wykaz istniejących obiektów budowlanych.**

- 2.1. Na przedmiotowej działce w granicach projektowanych robót brak budynków i innych budowli. Stwierdzono obecność sieci pod przebudowywanym zjazdem: telekomunikacyjnych, wodociągowej, elektrycznych. Tylko sieci energetyczne mogą stwarzać zagrożenie.

### **3. Elementy zagospodarowania działki lub terenu, które mogą stwarzać zagrożenie bezpieczeństwa i zdrowia ludzi.**

- 3.1. Projektowane zagospodarowanie terenu nie zawiera elementów mogących stworzyć zagrożenie bezpieczeństwa i zdrowia ludzi.

### **4. Przewidywane zagrożenia występujące podczas realizacji robót budowlanych.**

- 4.1. Zagrożenie przysypaniem podczas załadunku urobku gruntu z koryta, wyładunku mater.
- 4.2. Przypięciem podczas prac przeładunkowych prefabrykatów, mas ziemnych.
- 4.3. Najechanie na pracownika – ruch cofających walców.
- 4.4. Prace w pobliżu instalacji podziemnych – gazowych, wodociągowych, elektrycznych.
- 4.5. Prace przy czynnym ruchu komunikacyjnym na drodze woj. nr 286.

### **5. Wykaz sposobu prowadzenia instruktażu pracowników przed przystąpieniem do realizacji robót szczególnie niebezpiecznych.**

- 5.1. Kierownik robót, zobowiązany jest do udzielenia pracownikom, przed przystąpieniem do pracy, instruktażu stanowiskowego w zakresie BHP, a w szczególności udzielenia informacji o mogących wystąpić zagrożeniach oraz sposobie postępowania w przypadku wystąpienia zagrożenia (pomoc doraźna).

- 5.2. Udzielenie instruktażu powinno być potwierdzone wpisem do książki szkoleń BHP i podpisem kierownika oraz osoby instruowanej

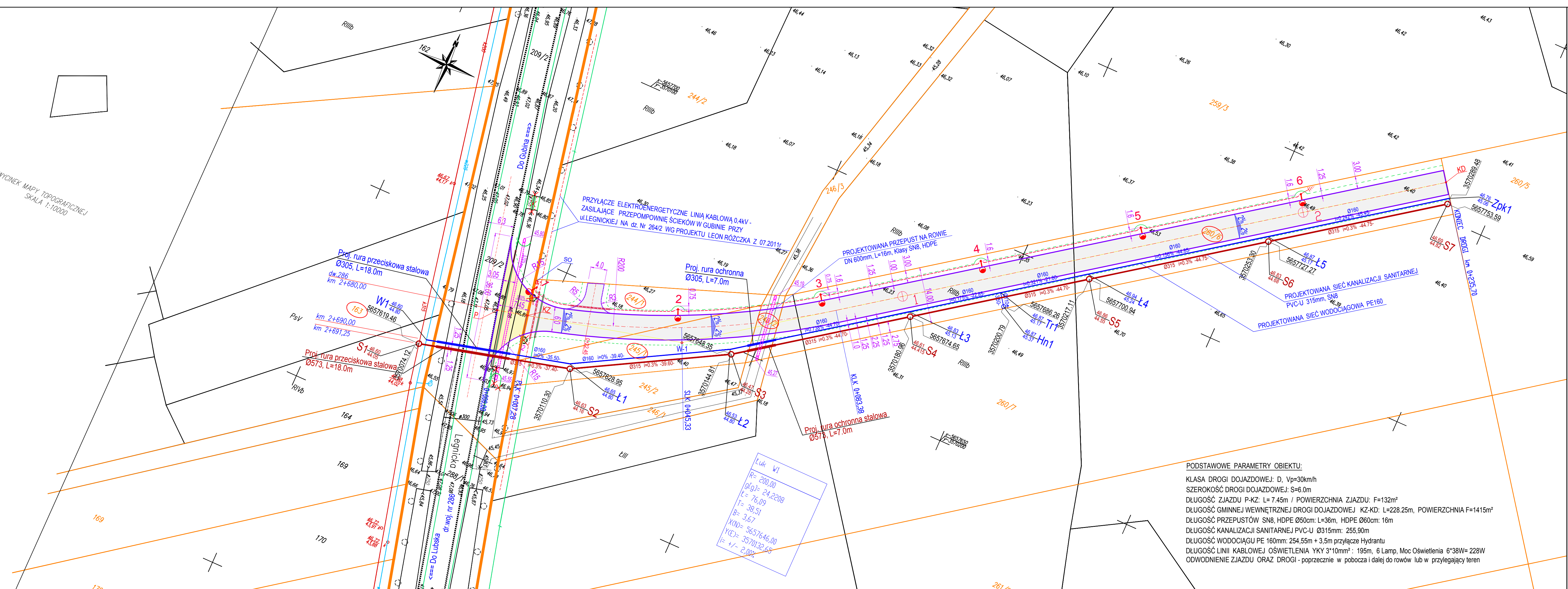
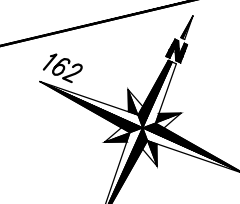
### **6. Środki techniczne i organizacyjne zapobiegające niebezpieczeństwom wynikającym z wykonania robót budowlanych w strefach szczególnego zagrożenia zdrowia lub w ich sąsiedztwie oraz umożliwiające ewakuację na wypadek pożaru, awarii i innych zagrożeń.**

- 6.1. Teren oznaczyć znakami zgodnie z Projektem Tymczasowej Organizacji Ruchu.
- 6.2. W dostępnym i oznakowanym miejscu umieścić sprzęt przeciwpożarowy i środki pomocy doraźnej (np. barakowóz).
- 6.3. Oznakować strefy pracy sprzętu zmechanizowanego –załadunek, zagęszczanie.
- 6.4. W widocznym miejscu umieścić tablicę z numerami telefonów służb ratunkowych.

## **E) CZĘŚĆ RYSUNKOWA**

LP.	NAZWA RYSUNKU	SKALA	STRONA
Rys. Nr S-1	PLAN SYTUACYJNY	1:500	12
Rys. Nr S-2	PROFIL KANALIZACJI SANITARNEJ	1:100/500	13
Rys. Nr S-3	PROFIL WODOCIĄGU	1:100/500	14

WYCINEK MAPY TOPOGRAFICZNEJ  
SKALA 1:10000



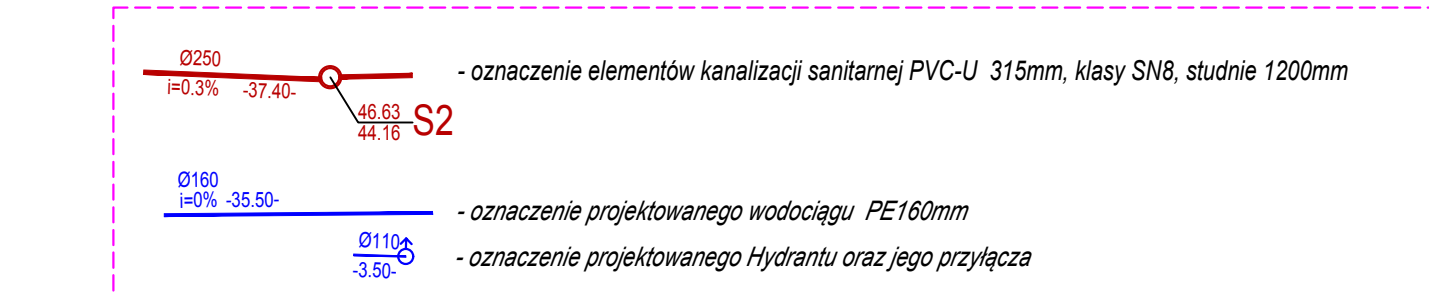
Luk W1  
R= 200,00  
G(g)= 24,2209  
L= 76,09  
T= 38,51  
B= 3,67  
X(ND)= 5657646,00  
Y(C)= 3570132,65  
I= +/- 2,00%

PODSTAWOWE PARAMETRY OBIEKTU:  
KLASA DROGI DOJAZDOWEJ: D, Vp=30km/h  
SZEROKOŚĆ DROGI DOJAZDOWEJ: S=6.0m  
DŁUGOŚĆ ZJAZDU P-KZ: L= 7.45m / POWIERZCHNIA ZJAZDU: F=132m<sup>2</sup>  
DŁUGOŚĆ GMINNEJ WEWNĘTRZNEJ DROGI DOJAZDOWEJ KZ-KD: L=228.25m, POWIERZCHNIA F=1415m<sup>2</sup>  
DŁUGOŚĆ PRZEPUSTÓW SN8, HDPE Ø50cm: L=36m, HDPE Ø60cm: 16m  
DŁUGOŚĆ KANALIZACJI SANITARNEJ PVC-U Ø315mm: 255,90m  
DŁUGOŚĆ WODOCIĄGU PE 160mm: 254,55m + 3,5m przyłącze Hydrantu  
DŁUGOŚĆ LINII KABLOWEJ OŚWIETLENIA YKY 3\*10mm<sup>2</sup>: 195m, 6 Lamp, Moc Oświetlenia 6\*38W= 228W  
ODWODNIENIE ZJAZDU ORAZ DROGI - poprzecznie w pobocza i dalej do rowów lub w przylegający teren

### LEGENDA:

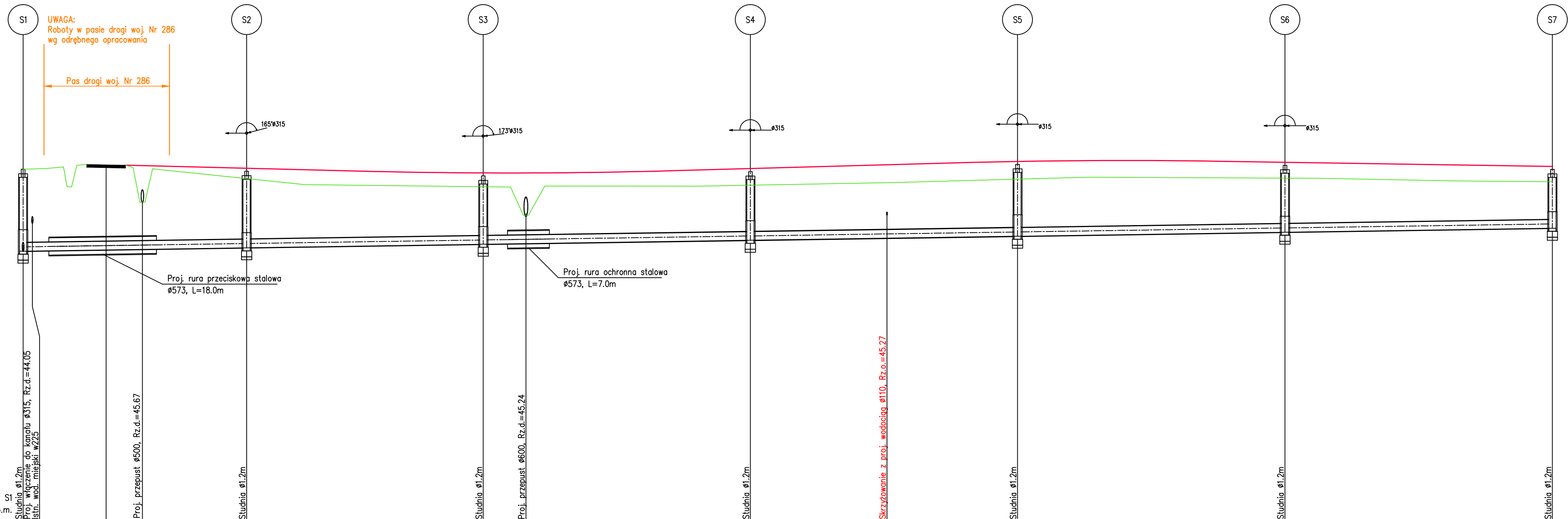
- 163, 244/1, 245/1, 246/2, 260/6 - działki objęte inwestycją na których projektuje się drogę wewnętrzną w właściwości Inwestora Gminy Gubin o stat. miejskim - Obiekt nr 2 - budowa gminnej drogi wewnętrznej
- 209/2 - działka objęta inwestycją "Budowa zjazdu publicznego..." - we właściwości ZDW w Zielonej Górze według odrębnego opracowania złożonego do LUW
- granice działek,
- krawężń bitumiczna zjazdu oraz gminnej drogi wewnętrznej dojazdowej do dz. 260/5
- krawężń pobocza ziemnego o szerokości 1,25m
- nawierzchnia projektowanego zjazdu publicznego na gminną drogę wewnętrzną z SMA11 grub. 4cm - Odrębne opracowanie
- nawierzchnia projektowanej gminnej wewn. drogi dojazdowej do dz. 260/5 - z SMA11 grub. 4cm
- projektowana linia kablowa YKY 3x10mm<sup>2</sup> zasilająca oświetlenie drogi dojazdowej L=197m
- SO projektowana szafka oświetleniowa
- projektowany aluminiowy stup oświetlenia ulicznego z oprawą H=7m / wysięgnik 1m, kąt 5° TECEO 1 / 24LED / 500mA / NW / 5103 o mocy 38W - 6 sztuk
- projektowane uzziemienie stupa ZPC-12 Galmar R < 30Ω - 2 sztuki przy słupie 1 oraz 6
- oznaczenie dwudzielnych rur osłonowych na kablach telekomunikacyjnych śred. 83mm
- oznaczenie drzewa do wycinki (2szt.)
- oznaczenie przepustów z rur karbowanych klasy SN8 z HDPE

### OZNACZENIA ROBÓT BRANŻY SANITARNEJ:



Inwestor: <b>Gmina GUBIN o stat. miejskim</b> 66-620 GUBIN, ul. Piastowska 24		Jednostka projektowa: <b>Biuro Usług Drogowych</b> 66-600 Krosno Odrz., ul. C.K. Norwida 2	
Stanowisko:	Imię i nazwisko:	Uprawnienia:	Data i podpis:
Projektant branża sanitarna:	<b>mgr inż. Bartosz Chrastek</b>	LBS/0023/PWOS/10 upr. do projekt. i kier. robót bez ograniczeń w spec. instalacyjnej w zakresie sieci wod.-kan., gazowych i ciepłych	06.2017 
Sprawdzający branża sanitarna:	<b>mgr inż. Wiesław Kudowicz</b>	NR 80/75/ZG upr. do projektowania w specjalności instalacyjno-inżyniernej w zakresie sieci wodociągowych, kanalizacyjnych, ciepłych	06.2017 
Obiekt:	<b>Budowa gminnej drogi wewnętrznej od drogi woj. nr 286 do działki nr 260/5 łącznie z budową sieci wodociągowej, kanalizacji sanitarnej oraz oświetlenia</b>		
Adres:	Powiat Krośnieński, Jedn. ewid. Gubin miasto 080201.1, dz. nr. 163 w obrębie 0009, dz. nr. 244/1, 245/1, 246/2, 260/6 - obręb 0010		
Nazwa rysunku: Skala 1:500	<b>PLAN SYTUACYJNY SIECI SANITARNYCH</b>		Nr rys. <b>S-1</b>

1:100  
1:500



OZNACZENIE PROFILU:  
POZIOM PORÓWNAWCZY

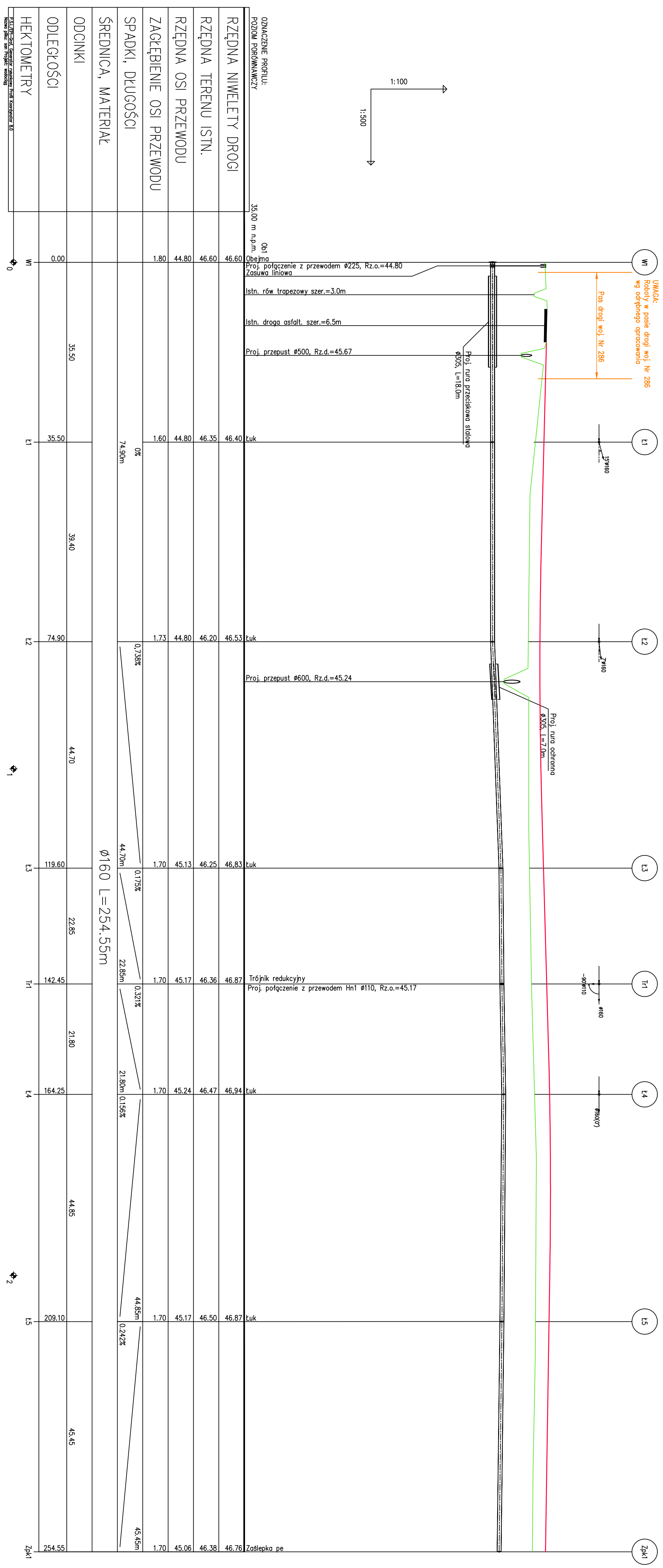
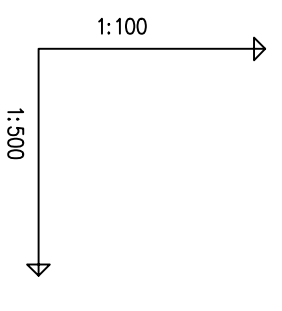
35.00 m n.p.m.

RZĘDNA NIWELETY DROGI	46.60	46.60	46.57	46.57	46.71	46.96	46.93	46.79
RZĘDNA TERENU ISTN.	46.60	46.45	46.20	46.25	46.47	46.50	46.38	46.38
RZĘDNA DNA KANAŁU	44.05	44.16	44.28	44.42	44.55	44.68	44.82	44.82
ZAGŁĘBIENIE DNA KANAŁU	2.55	2.47	2.19	2.19	2.31	2.15	1.87	1.87
SPADKI, DŁUGOŚCI	0.3%							
ŚREDNICA, MATERIAŁ	$\phi 315$ L=255.90m							
ODCINKI	0.00	37.40	39.60	44.70	44.70	44.75	44.75	
ODLEGŁOŚCI	0.00	37.40	77.00	121.70	166.40	211.15	255.90	
HEKTOMETRY	S1	S2	S3	S4	S5	S6	S7	

P.S.I./EPI-Graf, Generator rysunkowy Profil Koordynator 8.0  
Nazwa pliku: son 17.05.2017 Projekt: kanalizacja sanitarna

Inwestor: <b>Gmina GUBIN o stat. miejskim</b> 66-620 GUBIN, ul. Piastowska 24		Jednostka projektowa: <b>Biuro Usług Drogowych</b> 66-600 Krosno Odrz., ul. C.K. Norwida 2	
Stanowisko:	Imię i nazwisko:	Uprawnienia:	Data i podpis:
Projektant branża sanitarna:	mgr inż. Bartosz Chrastek	LBS/0023/PWOS/10 upr. do projekt. i kier. robot. bez ograniczeń w spec. Instalacyjnej w zakresie sieci wod.-kan., gazowych i ciepłych	06.2017 
Sprawdzający branża sanitarna:	mgr inż. Wiesław Kudowicz	NR 80/ 75/ ZG upr. do projektowania w specjalności instalacyjno-inżynieryjnej w zakresie sieci wodociągowych, kanalizacyjnych, ciepłych	06.2017 
Obiekt	Budowa gminnej drogi wewnętrznej od drogi woj. nr 286 do działki nr 260/5 łącznie z budową sieci wodociągowej, kanalizacji sanitarnej oraz oświetlenia		
Adres:	Powiat Krośnieński, Jedn. ewid. Gubin miasto 080201_1, dz. nr. 163 w obrębie 0009, oraz działki nr: 244/1, 245/1, 246/2, 260/6 w obrębie 0010		
Nazwa rysunku:	PROFIL KANALIZACJI SANITARNEJ		Nr rys. S-2
Skala	1 : 100/500		

**UWAGA:**  
 Roboty w pasie drogi woj. Nr 286  
 wg odrębnego opracowania



Obje. n.p.m.	35.00	35.00	35.50	39.40	74.90	44.70	119.60	22.85	142.45	21.80	164.25	44.85	209.10	45.45	254.55
Obje. n.p.m.	46.60	46.40	46.35	46.20	46.53	46.83	46.25	46.36	46.87	46.94	46.76	46.50	46.87	46.38	46.76
Spadki	0%	0,739%	0,175%	0,321%	0,156%	0,242%	5,71%								
Długości	74,90m	22,85m	21,80m	44,85m											
Średnica	Ø160	Ø160	Ø160	Ø160	Ø160	Ø160	Ø160	Ø160	Ø160	Ø160	Ø160	Ø160	Ø160	Ø160	Ø160
Materiał	stal	stal	stal	stal	stal	stal	stal	stal	stal	stal	stal	stal	stal	stal	stal
Odległości	0,00	3,50	3,50	3,50	3,50	3,50	3,50	3,50	3,50	3,50	3,50	3,50	3,50	3,50	3,50
Hektometry	0	0	0	0	0	0	0	0	0	0	0	0	0	0	0

<b>INWESTOR:</b> Gmina GUBIN o stat. miejskim 66-620 GUBIN, ul. Piastowska 24 Stanowisko: Inne stanowisko:		<b>Jednostka projektowa:</b> Biuro Usług Drogowych 66-600 Koszno Odrz., ul. C.K. Nowida 2 Uprawnienie:	
<b>PROJEKTANT BRANZA SANITARNIA:</b> mgr inż. Bartosz Czarstek Data i podpis: 06.2017		<b>mgr inż. Wiesław Kudowicz</b> upr. do projektowania w zakresie sieci instalacyjno-inżynierskiej w zakresie sieci wodociągowych, kanalizacyjnych, ciepłowniczych	
<b>OBIEKT:</b> Budowa gminnej drogi wewnętrznej od drogi woj. nr 286 do działki nr 260/5 łącznie z budową sieci wodociągowej, kanalizacji sanitarnej oraz oświetlenia		<b>ADRES:</b> Powiat Koszński, Jedn. ewid. Gubin miasto 080201_1, dz. nr. 163 w obrębie 0009, oraz działki nr. 244/1, 245/1, 246/2, 260/6 w obrębie 0010	
<b>Nazwa rysunku:</b> Skala 1 : 100/500		<b>Nr rys.:</b> <b>S-3</b>	