

MIEJSCOWY PLAN ZAGOSPODAROWANIA PRZESTRZENNEGO MIASTA GUBINA OBEJMUJĄCY TERENY POŁOŻONE W REJONIE ULICY PRZEMYSŁOWEJ

skala 1:1000



OZNACZENIA

- granice opracowania planu
- linie rozgraniczające tereny o różnym przeznaczeniu lub różnych zasadach zagospodarowania

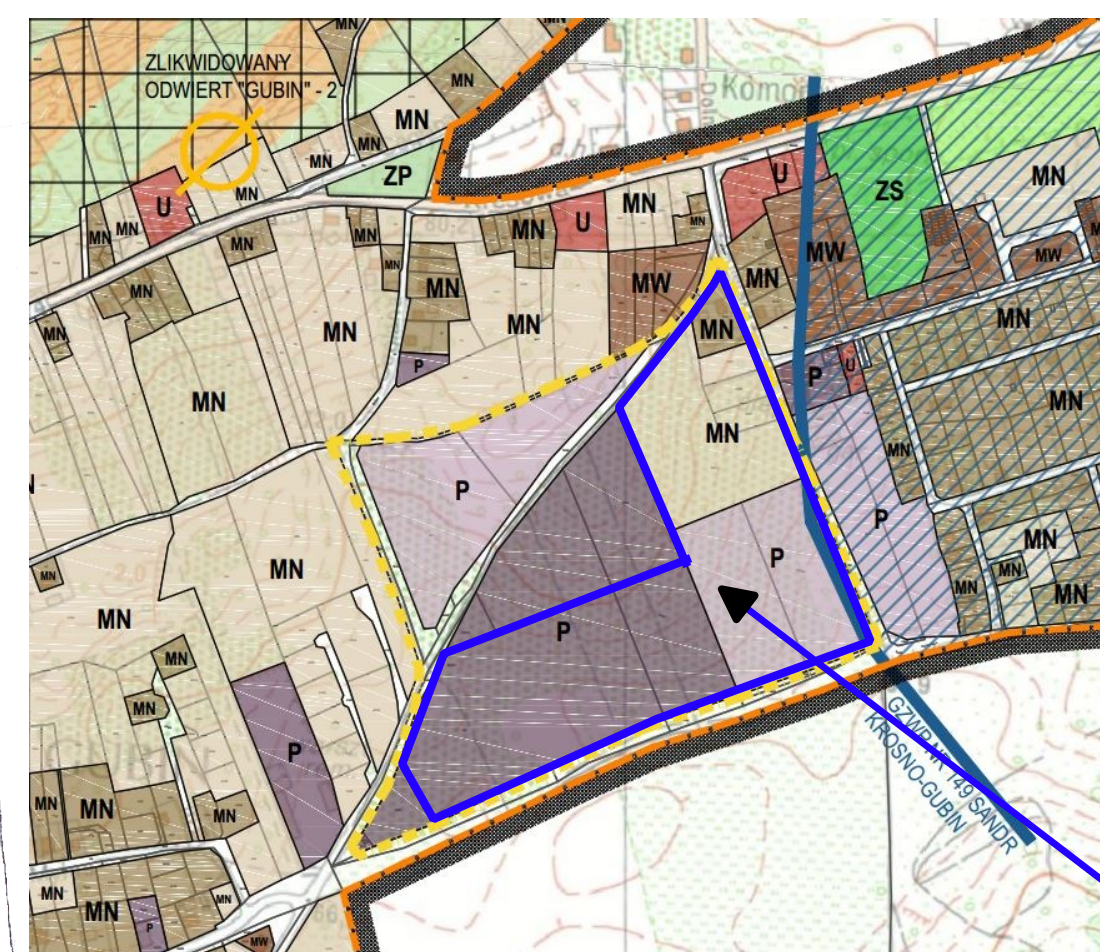
LINIE ZABUDOWY

- ▲ nieprzekraczalne linie zabudowy

PRZEZNACZENIE TERENÓW

- MNU tereny zabudowy mieszkaniowo - usługowej
- P tereny zabudowy produkcyjnej, składów i magazynów
- KD tereny dróg publicznych

WYRYS ZE STUDYUM



obszar objęty projektem
planu miejscowego

Studium zatwierdzone Uchwałą nr XIV.98.2019
Rady Miejskiej w Gubinie z dnia 20 grudnia 2019 r.